

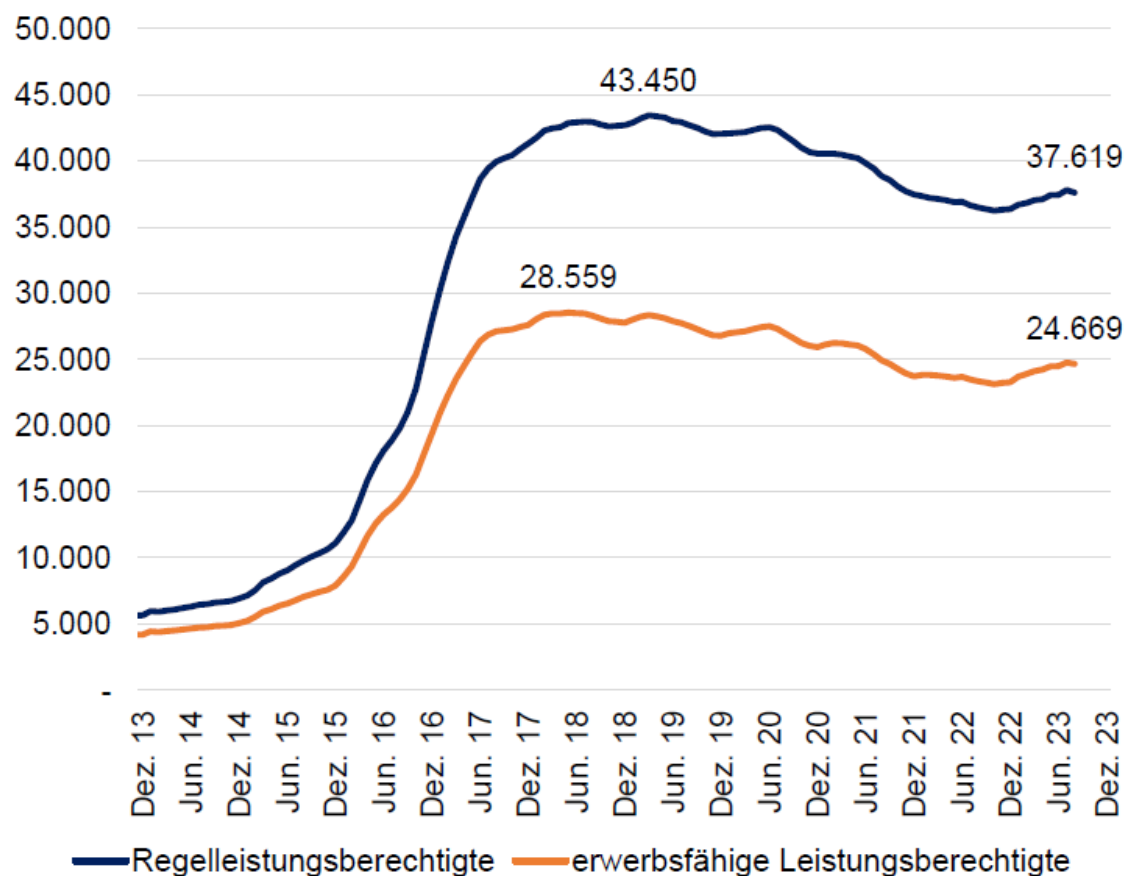


Das Chancen-Aufenthaltsrecht: Ein Erfolgsmodell?
Potenziale sehen, Möglichkeiten nutzen!

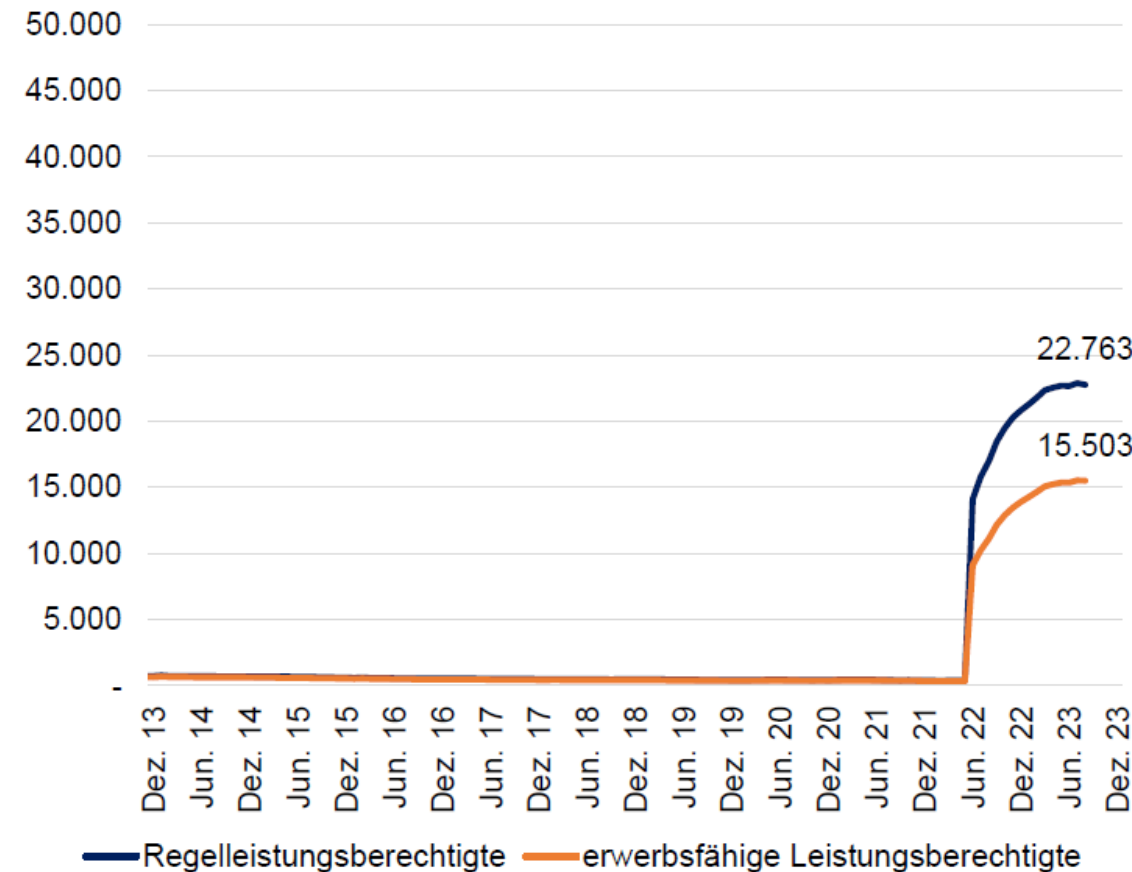
Grundsicherung

schnellerer Anstieg bei den Ukrainerinnen und Ukrainern als bei den Top-8 Asylherkunftsländern (Flüchtlingswelle 2015/2016)
 der Max-Wert der Ukrainerinnen und Ukrainer ist deutlich unter dem Max-Wert der Flüchtlingswelle 2015/2016

Top-8 Asylherkunftsländer



Ukraine

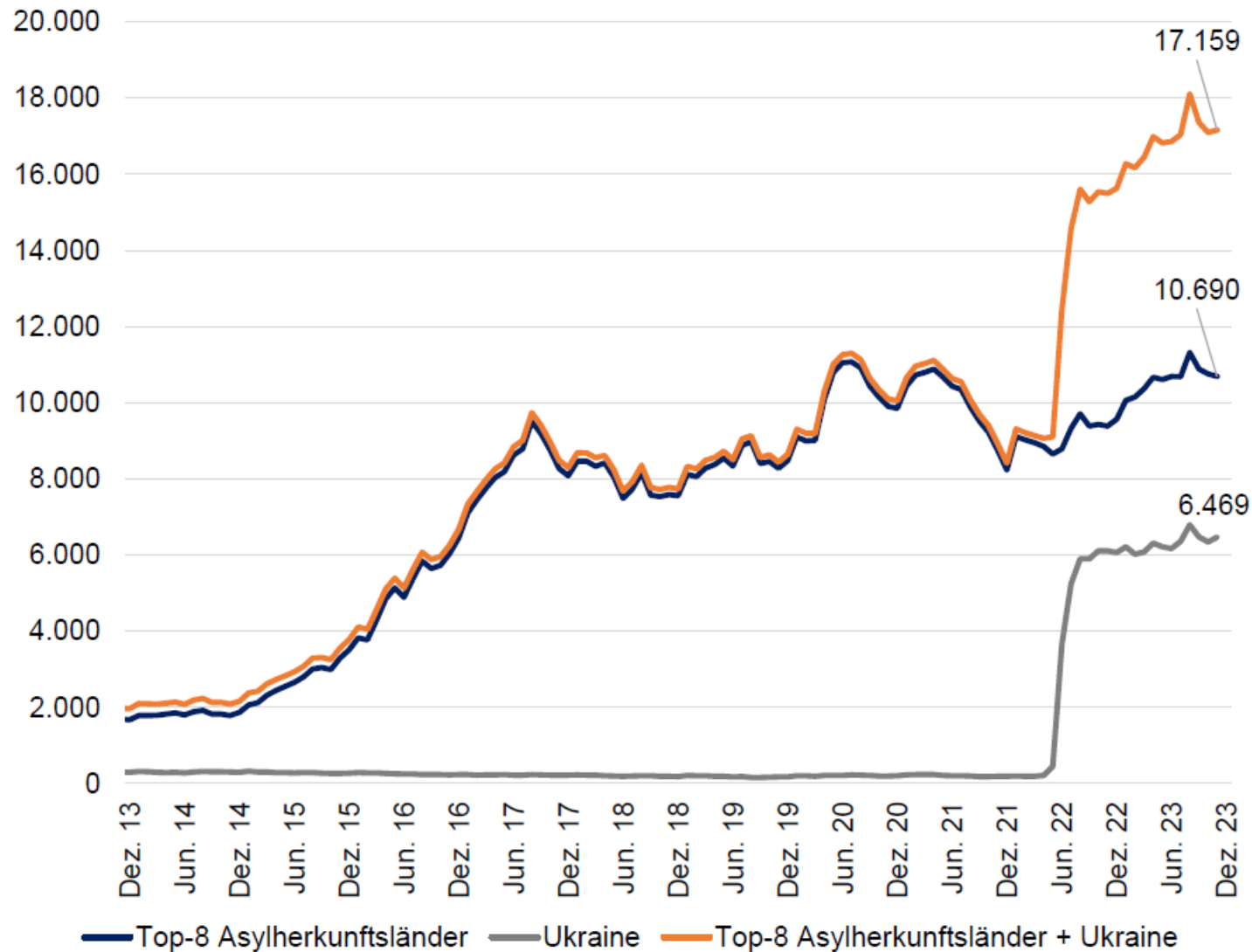


- zwei Anstiege bei den Top-8 Asylherkunftsländer (Flüchtlingswelle 2015/2016 und am aktuellen Rand 2023)
- ein Anstieg bei den Ukrainerinnen und Ukrainern (ab Juni 2022)

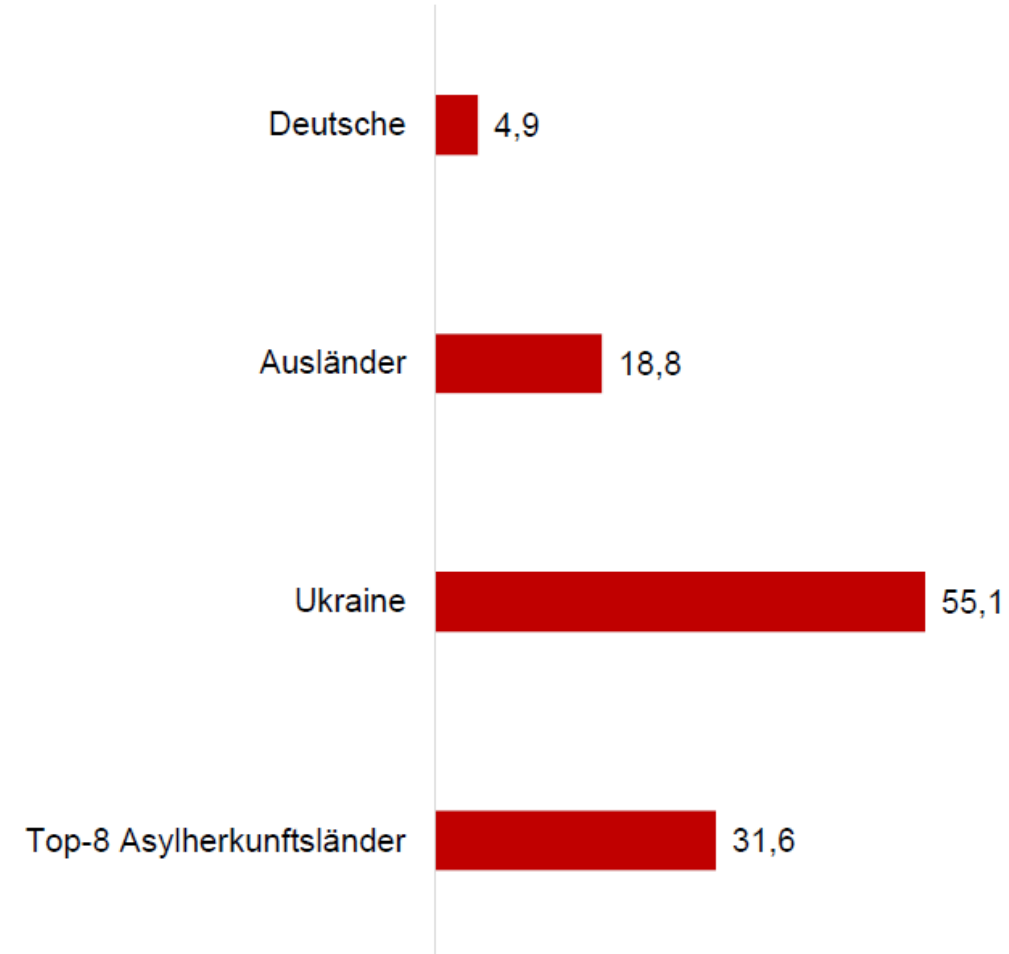
*Regelleistung: bis Dez. 22 ALG II, seit Jan. 23 Bürgergeld.

Arbeitslose und Arbeitslosenquoten

aktuell gibt es 6.500 arbeitslose Ukrainerinnen und Ukrainer und 10.700 Arbeitslose aus den Top-8 Asylherkunftsländern zusammen 17.200 (November 2023)



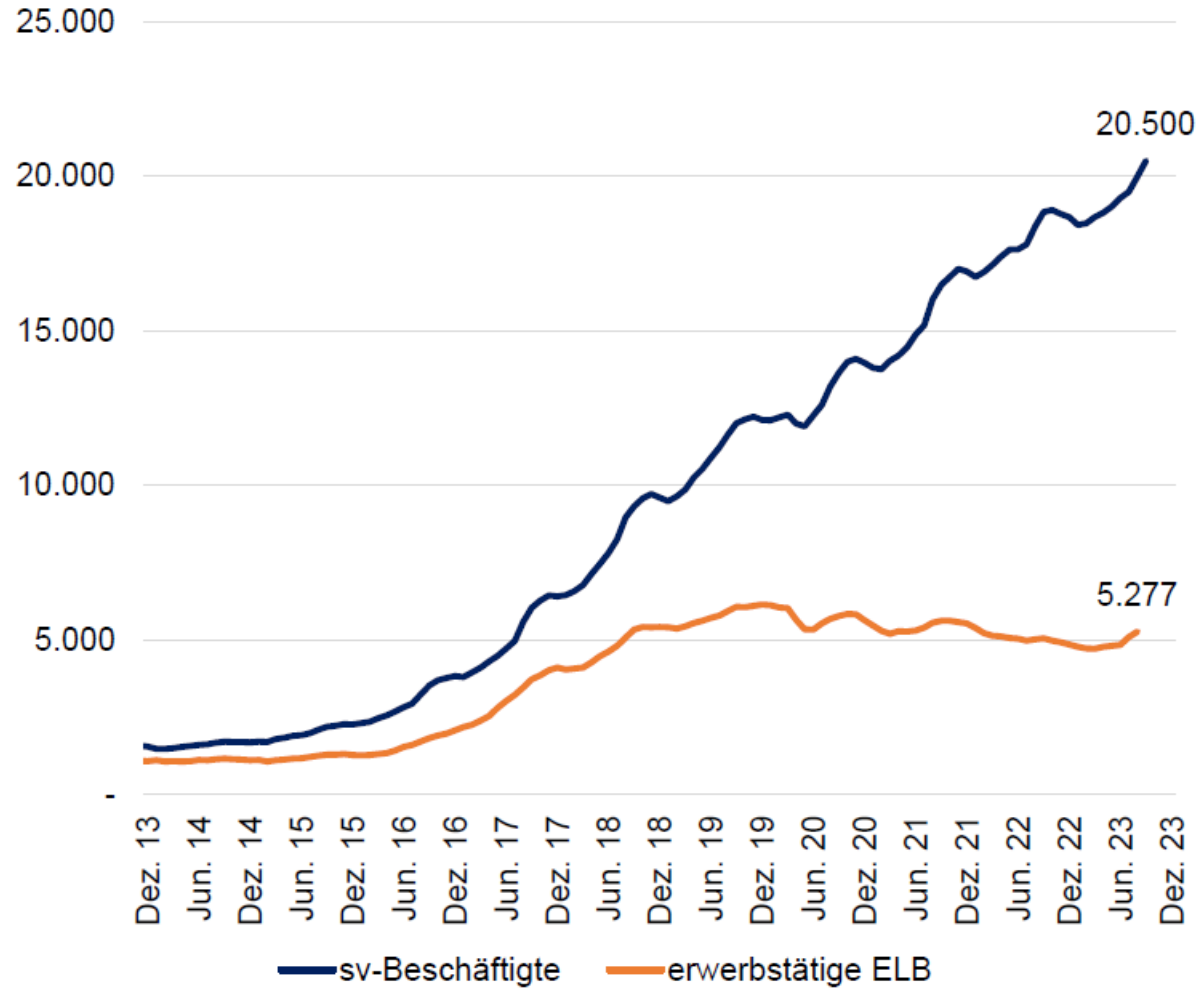
Arbeitslosenquoten in %, Mai 2023



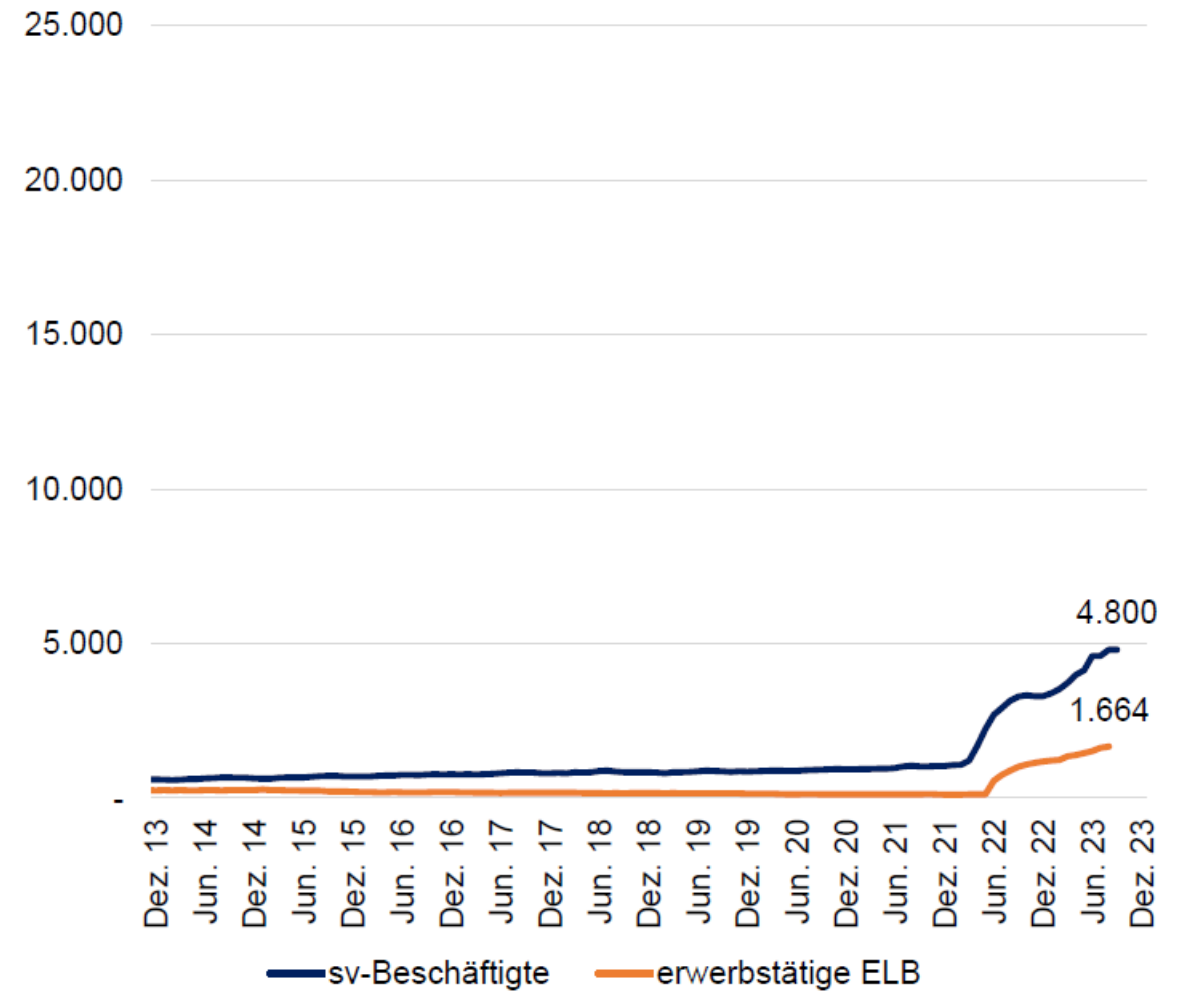
Sozialversicherungspflichtig Beschäftigte und Ergnzer („Aufstocker“, erwerbsttigitige ELB)

die Integration von Ukrainerinnen und Ukrainern ging schneller, als die der Menschen aus den Top-8 Asylherkunftslndern

Top-8 Asylherkunftslnder



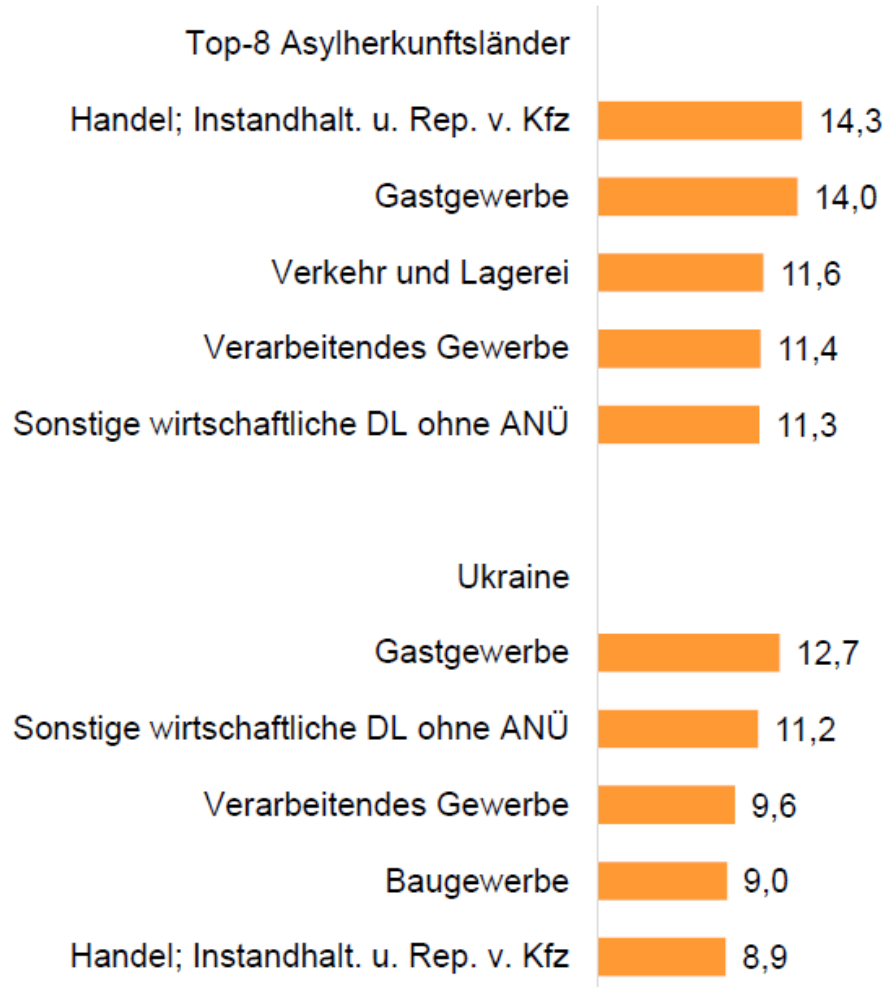
Ukraine



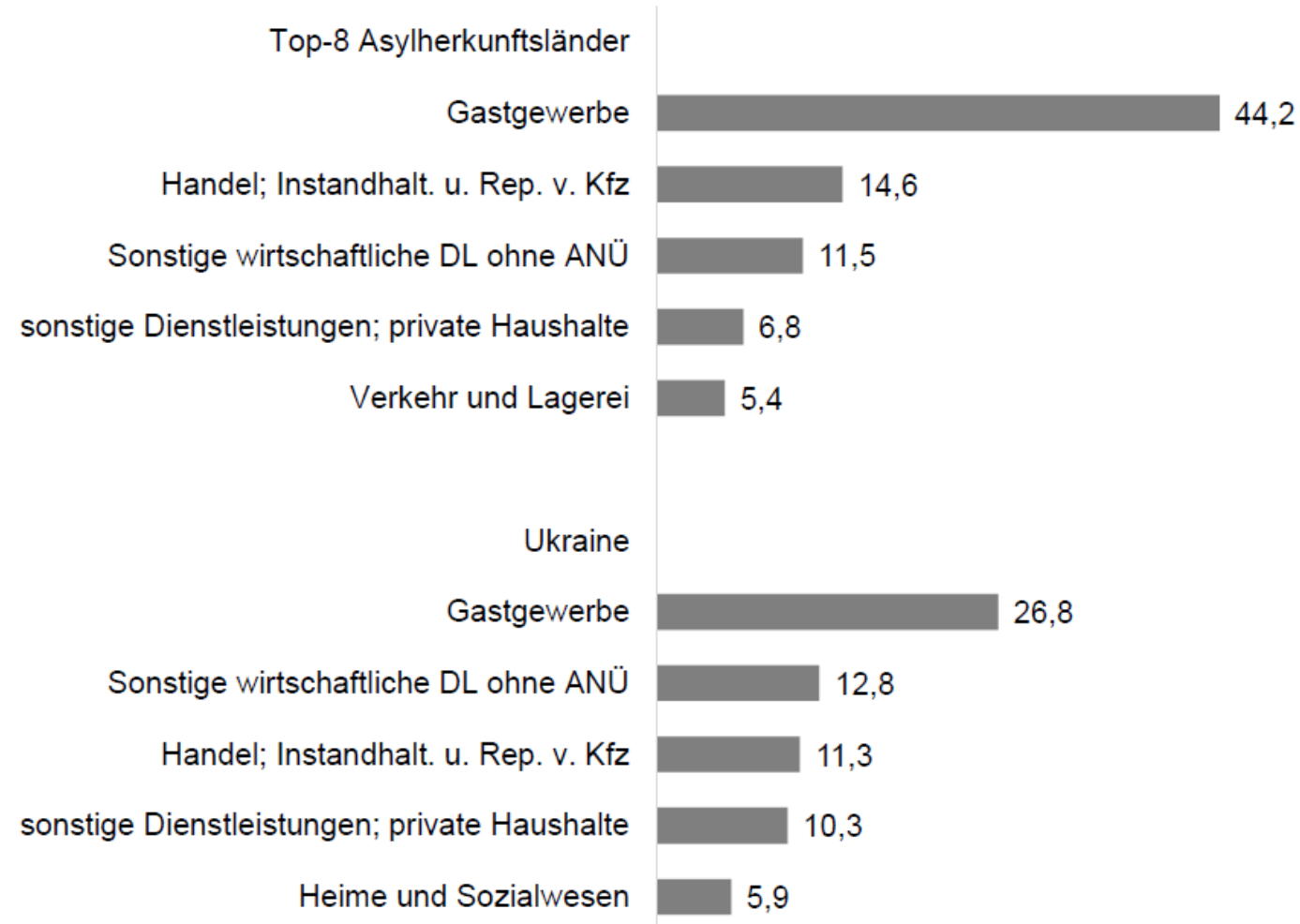
Beschäftigung nach Nationalität und Branchen (WZ)

Die meisten Beschäftigten aus den Top-8 Asylherkunftsländern und der Ukraine sind im Gastgewerbe, im Handel und im Bereich der sonstigen wirtschaftlichen Dienstleistungen ohne ANÜ tätig.

SVB



Minijobs



Bei BA gemeldete offene Stellen

Stand: 02.01.2024

	Anzahl offener Stellenangebote			Anzahl offener Stellen		
	Gesamt	SteA für Integration Zuwanderer	Anteil	Gesamt	SteA für Integration Zuwanderer	Anteil
RD Nord	32.659	3.472	10,6	45.002	5.803	12,9
Land M-V	11.417	1.472	12,9	15.319	2.206	14,4
Land S-H	15.511	1.620	10,4	20.985	2.875	13,7
Land HH	5.731	380	6,6	8.698	722	8,3
030 AA Greifswald	1.701	349	20,5	2.545	555	21,8
031 AA Neubrandenburg	2.130	189	8,9	2.603	261	10,0
032 AA Rostock	2.981	323	10,8	3.771	460	12,2
033 AA Schwerin	3.370	487	14,5	4.674	736	15,7
034 AA Stralsund	1.235	124	10,0	1.726	194	11,2
111 AA Bad Oldesloe	2.694	228	8,5	3.580	472	13,2
115 AA Elmshorn	2.165	311	14,4	2.976	747	25,1
119 AA Flensburg	2.723	212	7,8	3.386	296	8,7
123 AA Hamburg	5.731	380	6,6	8.698	722	8,3
127 AA Heide	1.867	197	10,6	2.372	324	13,7
131 AA Kiel	2.306	232	10,1	3.390	346	10,2
135 AA Lübeck	2.448	268	10,9	3.580	434	12,1
139 AA Neumünster	1.308	172	13,1	1.701	256	15,0

Sozialversicherungspflichtig Beschäftigte (SvB) am Arbeitsort mit Aufenthaltsstatus nach § 104c Abs. 1 S. 1 AufenthG

	Land Schleswig-Holstein			Land Hamburg			Land Mecklenburg-Vorpommern		
	Insgesamt	Männer	Frauen	Insgesamt	Männer	Frauen	Insgesamt	Männer	Frauen
	1	2	3	4	5	6	7	8	9
Jan 2023	*	*	-	*	*	-	*	*	-
Feb 2023	22	19	3	20	17	3	8	*	*
Mrz 2023	101	85	16	55	46	9	30	19	11
Apr 2023	168	137	31	89	75	14	53	41	12
Mai 2023	254	206	48	131	115	16	75	56	19

Erstellungsdatum: 13.12.2023 Statistik-Service Nordost, Auftragsnummer 349777

© Statistik der Bundesagentur für Arbeit

*) Aus Gründen der statistischen Geheimhaltung werden Zahlenwerte von 1 oder 2 und Daten, aus denen rechnerisch auf einen solchen Zahlenwert geschlossen werden kann, anonymisiert.

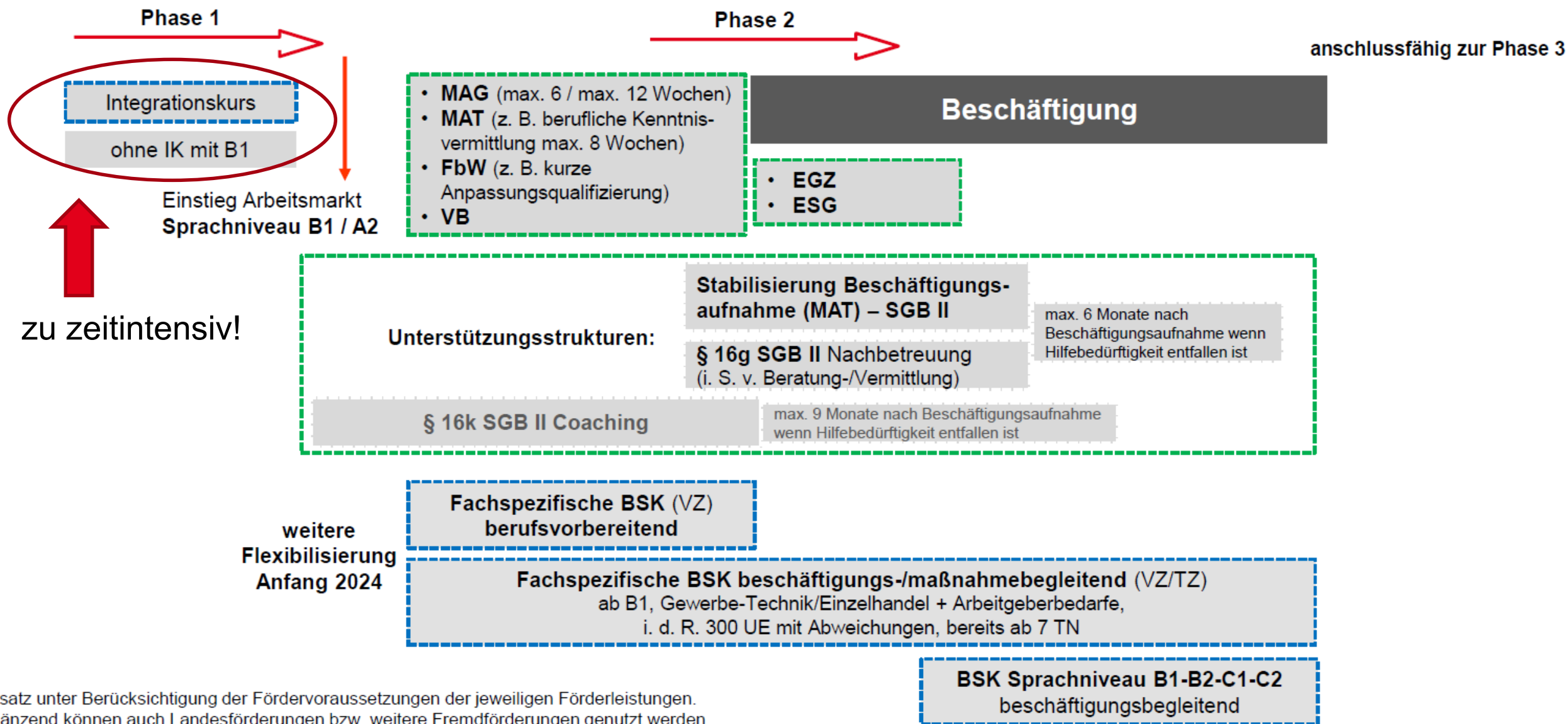
Die Beschäftigtenstatistik hat einen 6-monatigen Nachlauf! Aktuellere Daten sind nicht verfügbar!

Auswirkungen auf die Agenturen für Arbeit und Jobcenter

- Mit einem Wechsel aus dem Geduldeten-Status zum Aufenthaltstitel nach [§ 104c AufenthG](#) können die betroffenen Menschen bei entsprechender Bedürftigkeit Bürgergeld beantragen
- Ein Teil dieser potenziell zusätzlichen Leistungsberechtigten wird / wurde in den Agenturen für Arbeit betreut. Diese Kund/innen erhalten eine Beratung zu einer Antragsstellung auf das Chancen-Aufenthaltsrecht bei der zuständigen Ausländerbehörde, soweit Sachverhalt offenkundig
- In der Praxis wenden sich auch potenziell Leistungsberechtigte nach dem SGB II bereits vor Beantragung des Chancen-Aufenthaltsrechts bei der Ausländerbehörde an die Jobcenter, um sich vorab über die Möglichkeiten einer Förderung zu informieren.

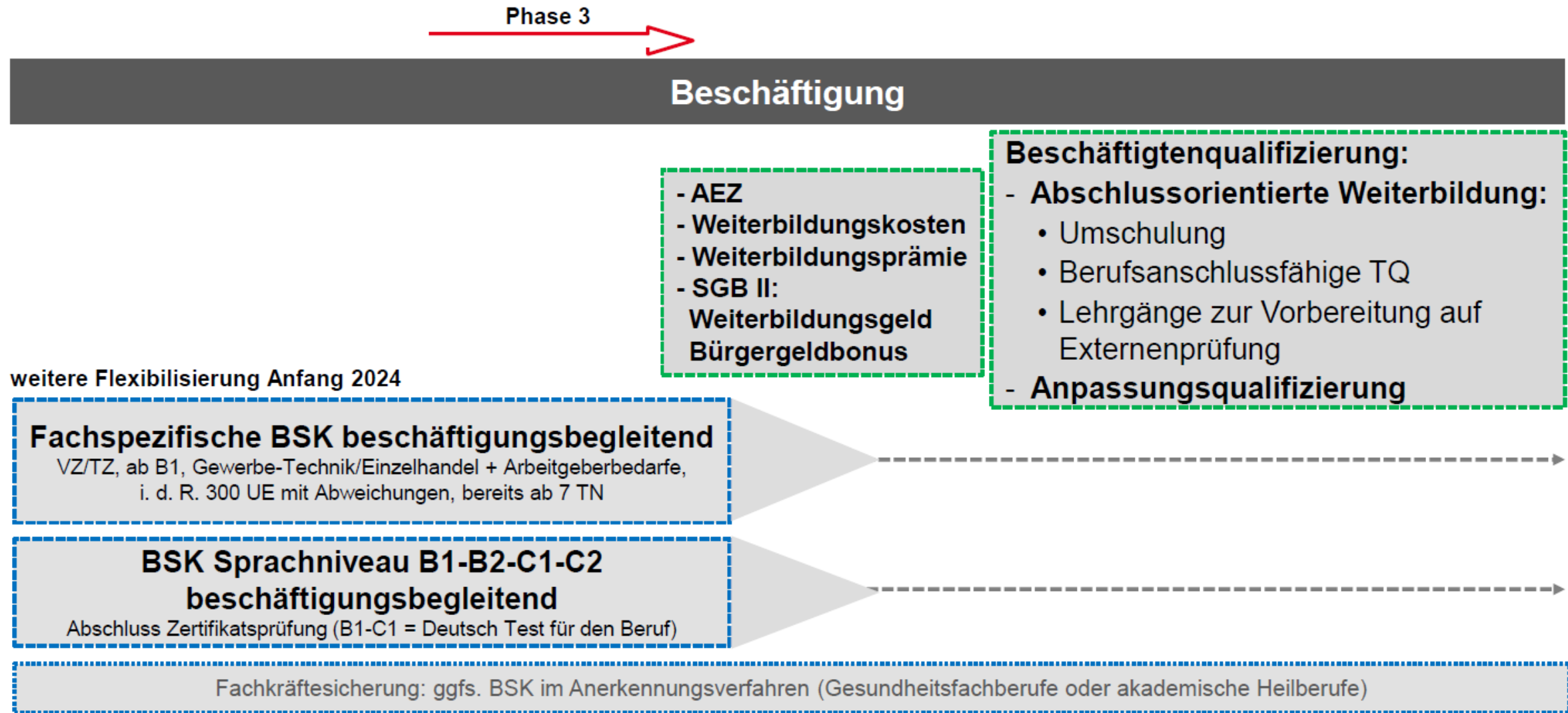
Unterstützungsangebote zur Arbeitsaufnahme

zielführendes Gesamtproduktportfolio



*Einsatz unter Berücksichtigung der Fördervoraussetzungen der jeweiligen Förderleistungen. Ergänzend können auch Landesförderungen bzw. weitere Fremdförderungen genutzt werden.

Unterstützungsangebote zur Stabilisierung einer Beschäftigung



*Einsatz unter Berücksichtigung der Fördervoraussetzungen der jeweiligen Förderleistungen.
Ergänzend können auch Landesförderungen bzw. weitere Fremdförderungen genutzt werden.

Mögliche Beiträge der Wirtschaft

- Arbeitsplätze zur Verfügung stellen, die auch mit geringen Sprachkenntnissen besetzt werden können
- Bereitschaft zeigen, geringqualifizierte und nicht Deutsch sprechende Beschäftigte während der Beschäftigung weiter zu qualifizieren
- Willkommenskultur im Betrieb erarbeiten und leben! Willkommenspaten zur Verfügung stellen!
- Unterstützung bei der Wohnungssuche leisten!
- Unterstützung beim Spracherwerb leisten! Sprachtrainer im Betrieb vorhalten!

Mögliche Beiträge der Kommunen und der Länder

- Kinderbetreuung für Kinder von ausländischen Arbeitskräften zur Verfügung stellen!
- Wohnraum schaffen!
- Berufsbegleitende Sprachkursangebote insb. Online-Angebote ausbauen!
- Förderung der Arbeitgeber zur Finanzierung von Sprachtrainern in den Betrieben!
- Beratung von Arbeitgebern zur interkulturellen Kompetenz anbieten!
- Unterstützungsangebote der Migrationsberatungsstellen transparent machen!